



LOCUS

NAROČNIK

Mestna občina Ptuj

Mestni trg 1 | 2250 Ptuj

ELABORAT

ODLOKA O SPREMEMBAH IN DOPOLNITVAH KATEGORIZACIJE OBČINSKIH CEST

Mestna občina Ptuj

IZVAJALEC

LOCUS prostorske informacijske rešitve d.o.o.

Ljubljanska cesta 76 | 1230 Domžale

Domžale, december 2021

PROJEKT	Priprava Odloka o spremembi kategorizacije občinskih cest v Mestni občini Ptuj
FAZA	Obrazložitev osnutka odloka – I. obravnava Mestnega sveta
NAROČNIK	Mestna občina Ptuj, Mestni trg 1, 2250 Ptuj
IZDELOVALEC	Locus d.o.o., Ljubljanska cesta 76, 1230 Domžale
VODJA PROJEKTA	Uroš Košir, univ. dipl. inž. geod.
STROKOVNA SKUPINA	Špela Osolin, mag. prost. načrt. Urška Berdajs, inž. vok.
DATUM	december 2021

KAZALO

1	UVOD	4
2	SPLOŠNI DEL	5
2.1	KRATICE.....	5
2.2	PODATKI O NAROČNIKU.....	5
2.2.1	<i>Naročnik</i>	5
2.2.2	<i>Izdelovalec</i>	5
2.3	PODLAGE ZA KATEGORIZACIJO OBČINSKIH CEST.....	6
2.3.1	<i>Predpisi</i>	6
2.3.2	<i>Veljavni občinski akti</i>	6
2.4	NAMEN SPREMEMBE ODLOKA.....	6
3	OBRAZLOŽITEV SPREMEMB	7
3.1	NOVA KATEGORIZACIJA OBČINSKIH CEST.....	7
3.2	SPREMEMBE PRI KATEGORIZACIJI OBSTOJEČE KATEGORIZIRANIH CEST.....	11
3.3	UKINITVE.....	23
4	PRILOGE	24

1 UVOD

Na podlagi določil Zakona o cestah (v nadaljevanju: ZCes-1) – Uradni list RS, št. 109/10, 48/12, 36/14 - odl. US, 46/15 in 10/18 morajo občine kot upravljalci občinskih cest voditi evidence o občinskih cestah in objektih na njih. Skladno s predpisi Pravilnika o načinu označevanja javnih cest in o evidencah o javnih cestah in objektih na njih – Uradni list RS, št. 49/97 in 2/04 (v nadaljevanju: Pravilnik) in Uredbe o merilih za kategorizacijo javnih cest – Uradni list RS, št. 49/97 in 113/09 (v nadaljevanju: Uredba) so morale občine po uveljavitvi zakonodaje pripraviti Odlok o kategorizaciji občinskih cest (v nadaljevanju: Odlok).

Odlok o kategorizaciji občinskih cest je pravni akt, katerega mora po predhodnem mnenju s strani Direkcije RS za infrastrukturo (v nadaljevanju: DRSI) potrditi mestni svet občine. V skladu z določili Uredbe mora občina, ki želi spremeniti ali dopolniti veljavni Odlok, na DRSI poslati vlogo za spremembo kategorizacije občinskih cest. DRSI ji k ustreznemu gradivu izda mnenje k predlaganim spremembam in dopolnitvam, ali pa občino pozove k odpravi ugotovljenih neskladij.

Mestna občina Ptuj ima veljaven Odlok o kategorizaciji občinskih cest v Mestni občini Ptuj (Uradni vestnik MO Ptuj; št. 4/18).

Po letu 2018 je bilo izvedenih nekaj sprememb na obstoječem cestnem omrežju, katere želi občina evidentirati z spremembo in dopolnitvami obstoječega Odloka.

Obrazložitve in prikazi sprememb na občinskem cestnem omrežju glede na do sedaj veljavno stanje so prikazani v nadaljevanju v poglavju št. 3.

Po sprejemu predloga novega Odloka se bo v Mestni občini Ptuj spremenila skupna dolžina občinskih cest, kar prikazuje spodnja tabela.

Glede na potrditev Odloka se bodo lahko uredili tudi podatki BCP, objekti pa vpisali v kataster GJI, s čimer bo občina uredila kategorizacijo občinskih cest glede na lastne potrebe in trenutno stanje potekov cest na terenu ter izpolnila svoje zakonsko določene obveznosti.

Sprememba dolžin po kategorijah med veljavnim Odlokom o kategorizaciji občinskih cest v Mestni občini Ptuj (Uradni vestnik MO Ptuj; št. 4/18) in Odlokom o spremembah in dopolnitvah Odloka o kategorizaciji občinskih cest v Mestni občini Ptuj v obravnavi:

Preglednica 1: Prikaz dolžin kategoriziranih občinskih cest po kategorijah med veljavnim Odlokom in spremembo Odloka v obravnavi

KATEGORIJA	VELJAVNI ODLOK [m]	ODLOK V OBRAVNAVI [m]	RAZLIKA [m]
lokalne ceste - LC	54.571	54.826	255
zbirne krajevne ceste - LZ	17.871	16.255	-1.616
krajevne ceste - LK	15.995	16.111	116
javne poti – JP	133.794	135.260	1.466
javna pot za kolesarje - KJ	562	562	0
SKUPAJ	222.793	223.014	221

2 SPLOŠNI DEL

2.1 Kratice

LC	lokalna cesta je namenjena povezovanju naselij v občini z naselji v sosednjih občinah in je pomembna za navezovanje prometa na ceste enake ali višje kategorije
LZ	zbirna mestna (in zbirna krajevna) cesta je namenjena zbiranju in navezovanju prometnih tokov iz posameznih območij naselij z uvedenim uličnim sistemom na ceste enake ali višje kategorije
LK	mestna (in krajevna) cesta je kot nadaljevanje cest višje kategorije namenjena dostopu do zaključenih prostorskih enot (stanovanjske soseske blokovne in individualne gradnje, industrijske cone, nakupovalni in rekreacijski centri ipd.) v posameznih območjih naselij z uvedenim uličnim sistemom
JP	javna pot je namenjena povezovanju naselij ali delov naselij v občini in ne izpolnjuje predpisanih meril za lokalno cesto oz. je namenjena samo določenim vrstam udeležencev v prometu
KJ	javna pot za kolesarje je namenjena prometu kolesarjev v občini in med njimi

2.2 Podatki o naročniku

2.2.1 Naročnik

Ime:	Mestna občina Ptuj
Sedež:	Mestni trg 1, 2250 Ptuj
Županja:	Nuška Gajšek
Odgovorna oseba za izvedbo projekta:	Aleš Gregorec
Telefon:	02 / 748 29 67

2.2.2 Izdelovalec

Ime:	LOCUS prostorske informacijske rešitve, d.o.o.
Sedež:	Ljubljanska cesta 76, 1230 Domžale
Direktor:	Leon Kobetič
Odgovorna oseba za izvedbo projekta:	Uroš Košir
Telefon:	01 / 721 93 90

2.3 Podlage za kategorizacijo občinskih cest

2.3.1 Predpisi

- Zakon o cestah (ZCes-1); Uradni list RS, št. 109/10, 48/12, 36/14 - odl. US, 46/15, 10/18,132/21 – ZPrCP-F,
- Uredba o merilih za kategorizacijo javnih cest; Uradni list RS, št. 49/97 in 113/09,
- Pravilnik o načinu označevanja javnih cest in o evidencah o javnih cestah in objektih na njih; Uradni list RS, št. 49/97 in 2/04.

2.3.2 Veljavni občinski akti

- Odlok o kategorizaciji občinskih cest v Mestni občini Ptuj; Uradni vestnik MO Ptuj; št. 4/18.

2.4 Namen spremembe Odloka

Kategorizacija občinskih cest prikazuje dejansko rabo javnih cest na območju občine, ki se s potrebami in skladno z razvojem občine spreminja. Občina je pripravila spremembo Odloka, ker je želela evidentirati spremembe na občinskem cestnem omrežju, ki so nastale po letu 2018, ko je bil objavljen trenutno veljavni Odlok, in tako dopolniti kategorizacijo cest z novimi dejstvi na terenu ter odpraviti morebitna neskladja pri obstoječem stanju.

Skladno z Zakonom o cestah in Uredbo občina kategorizira ceste, ki so v lasti občine ali predstavljajo javno dobro ter se uporabljajo za javni promet.

Dodatno so se ob pregledu stanja na občinskem cestnem omrežju ugotovila posamezna neskladja z dejanskim stanjem v naravi oz. z določili veljavne zakonodaje.

S spremembo Odloka je tako prikazan predlog nove kategorizacije cest, ki se uporabljajo za javni promet, nekaterim odsekom se je nekoliko popravil zaris poteka osi cest glede na dejansko stanje v naravi in priključevanje na veljavno stanje potekov državnih cest in križišč z njimi.

Namen predlagane spremembe Odloka je vzpostaviti občinsko cestno omrežje v takšni meri in obsegu, da bo tudi v nadaljevanju kar najbolje služilo prebivalcem.

3 OBRAZLOŽITEV SPREMEMB

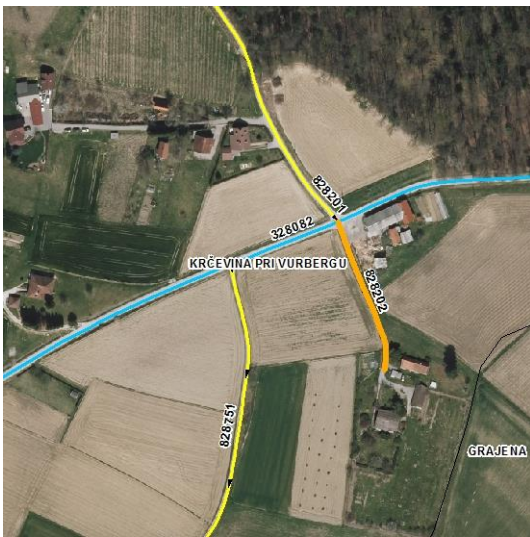
V poglavju obrazložitev sprememb so prikazane večje spremembe, ki so se dogodile na občinskem cestnem omrežju glede na do sedaj veljavni Odlok o kategorizaciji občinskih cest.

3.1 Nova kategorizacija občinskih cest

Kategorizirali so se odseki novih cest, ki so v lasti občine oz. predstavljajo javno dobro in se uporabljajo za javni promet. Ceste se kategorizirajo kot posledica njihove izgradnje ali pa kot posledica njihove obstoječe uporabe za javni promet. Vse novo kategorizirane občinske ceste imajo ustrezno urejeno voziščno konstrukcijo, občina pa jih redno vzdržuje in na njih izvaja zimsko službo.

Nekaj zemljišč, po katerih potekajo obstoječe nekategorizirane ceste, ki se uporabljajo za javni promet, trenutno lastniško še ni urejenih. Iz tega razloga na določenih območjih lahko prihaja do neenakomerno urejene kategorizacije cest, ki se bo v prihodnje, skladno z urejanjem lastniških razmerij na zemljiščih, ki so oz. bodo namenjena za javni promet, ter priključevanj na omrežje državnih cest, še lahko ustrezno dopolnjevala.

JAVNE POTI

ZAP. ŠT.	ODSEK	ZAČETEK	POTEK	KONEC	DOLŽINA
28.1	828202	328082	Krčevina pri Vurberku 102	HŠ 102	104
					

ZAP. ŠT.	ODSEK	ZAČETEK	POTEK	KONEC	DOLŽINA
54.1	828462	828461	Grajenščak 26C	HŠ 26C	260
					
ZAP. ŠT.	ODSEK	ZAČETEK	POTEK	KONEC	DOLŽINA
70.1	828543	828542	Nova vas pri Ptuj 44B	HŠ 44B	127
70.2	828544	828543	Nova vas pri Ptuj 44C	HŠ 44C	28
					

ZAP. ŠT.	ODSEK	ZAČETEK	POTEK	KONEC	DOLŽINA
394.1	831812	328031	Ulica Jožefe Lackove 49C	HŠ 49C	106
401.1	831891	712	Cesta 8. avgusta 20	HŠ 20	153

ZAP. ŠT.	ODSEK	ZAČETEK	POTEK	KONEC	DOLŽINA
410.1	831962	831961	Zechnarjeva ulica V	HŠ 16E	34
					
425.1	832152	328032	Žabjak 13E	HŠ 13E	168
					

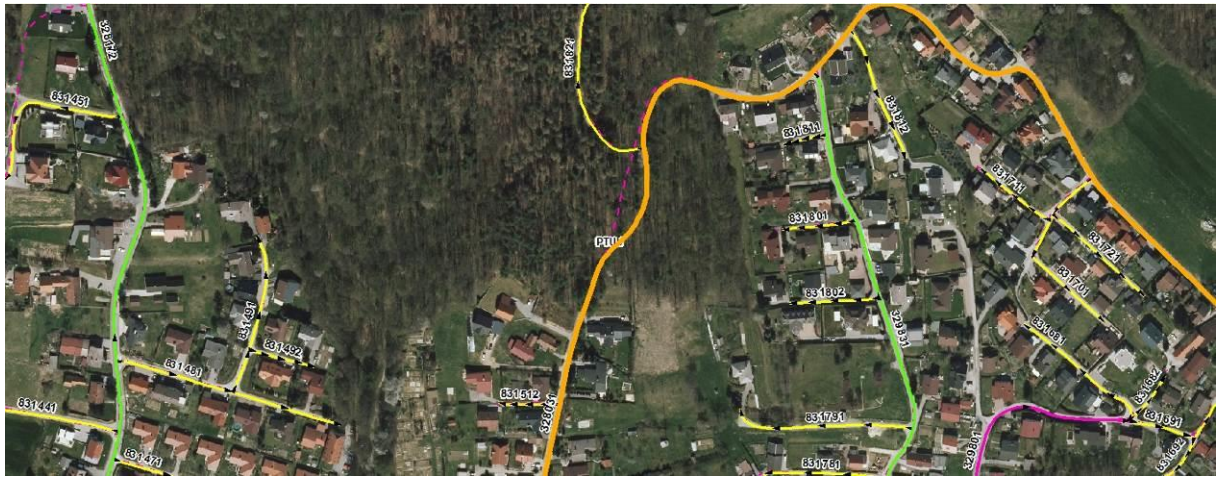

3.2 Spremembe pri kategorizaciji obstoječe kategoriziranih cest

Ob pregledu stanja na občinskem cestnem omrežju so se ugotovila posamezna neskladja z dejanskim stanjem v naravi oz. z določili veljavne zakonodaje. Z namenom ureditve stanja na občinskem cestnem omrežju so se ugotovljena neskladja odpravila, kot je to razvidno iz nadaljevanja. Posamezne veljavno kategorizirane ceste so se tako:

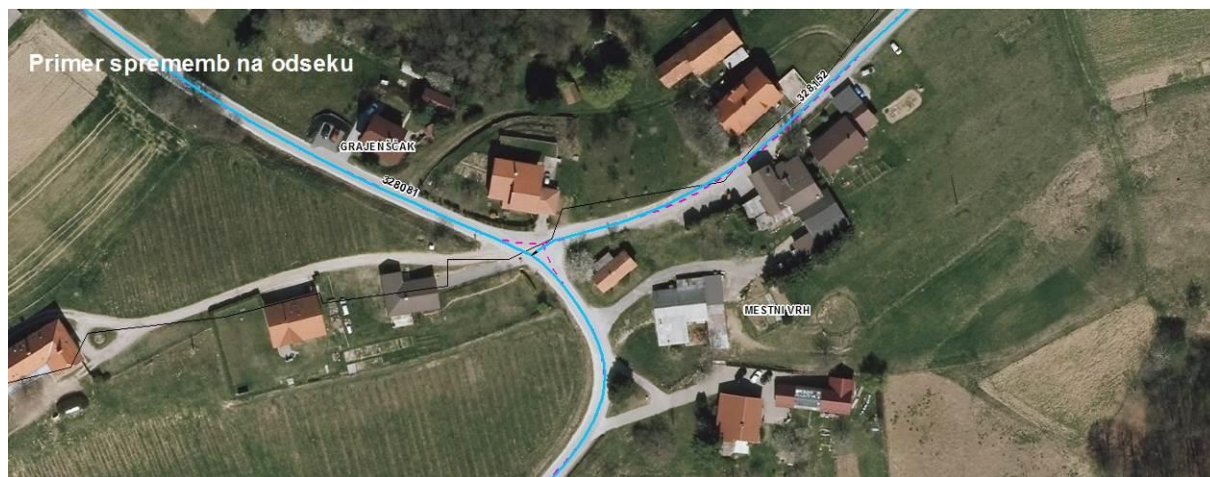
- skrajšale,
- se jim je uredil zaris poteka osi ceste glede na dejanski potek veljavno kategoriziranih cest v naravi,
- uredilo priključevanje na veljavno stanje potekov državnih cest in križišč z njimi,
- uredilo glede na prevoznost in ostale spremembe.

Vse izvedene spremembe na občinskem cestnem omrežju glede na do sedaj veljavno stanje, kjer je prišlo do spremembe v dolžini ali navedbi začetka oz. konca, kar posledično pomeni sprememba oldoka, so razvidne iz nadaljevanja.

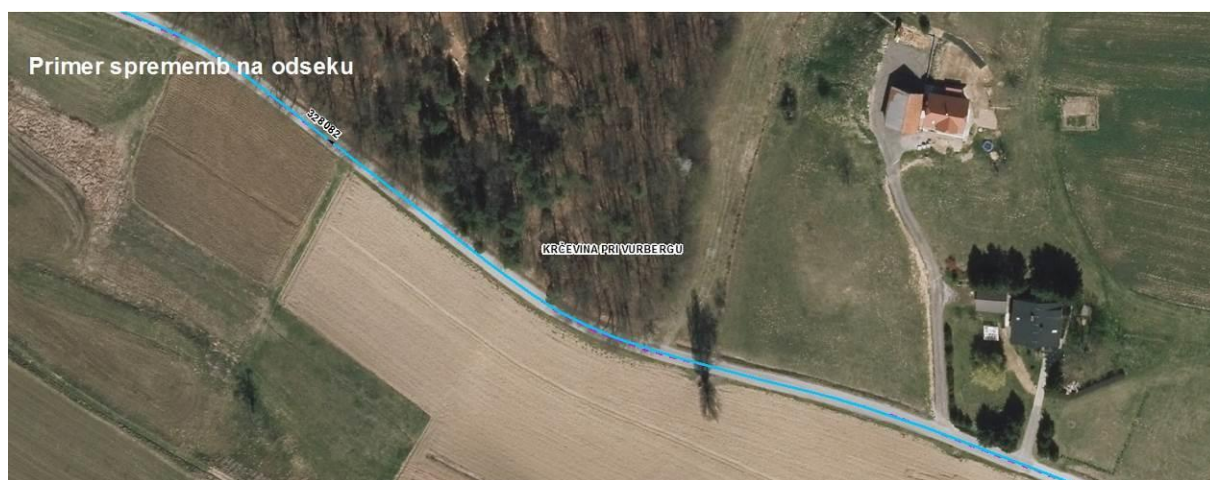
LOKALNE CESTE


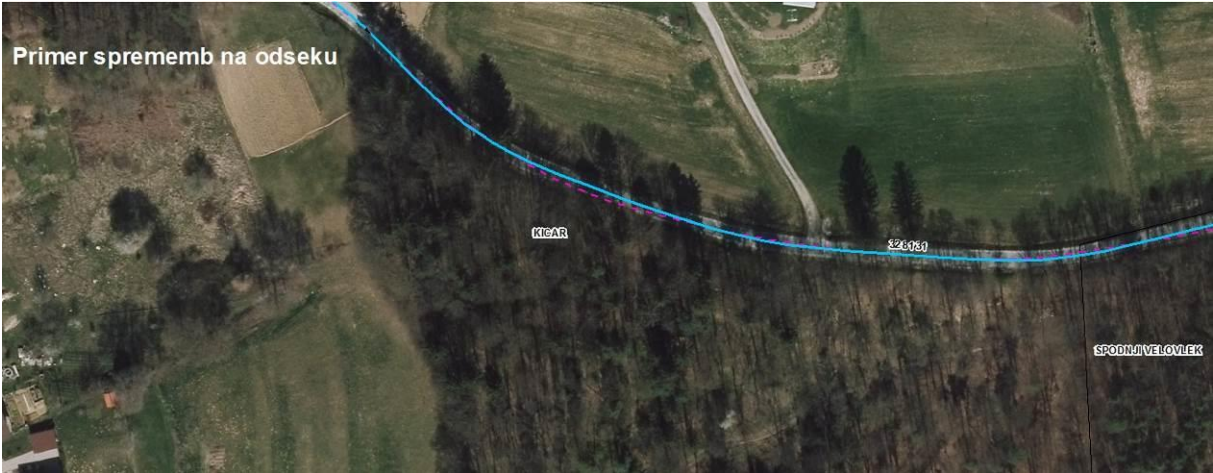
ZAP. ŠT.	ODSEK	ZAČETEK	POTEK	KONEC	DOLŽINA	SPREMEMBA
3	328031	328141	Ptuj	229	2.035	popravek poteka na dejansko stanje v naravi
						
4	328032	229	Ptuj - Draga	328061	3.732	popravek poteka na dejansko stanje v naravi
						
5	328041	328302	Ptuj - Hajdina	328041	839	sprememba konca odseka, sprememba dolžine v občini Hajdina samo atributna sprememba – ni grafičnega prikaza

ZAP. ŠT.	ODSEK	ZAČETEK	POTEK	KONEC	DOLŽINA	SPREMEMBA
9	328081	710	Grajenšak - Grajena	710	5.385	popravek poteka na dejansko stanje v naravi



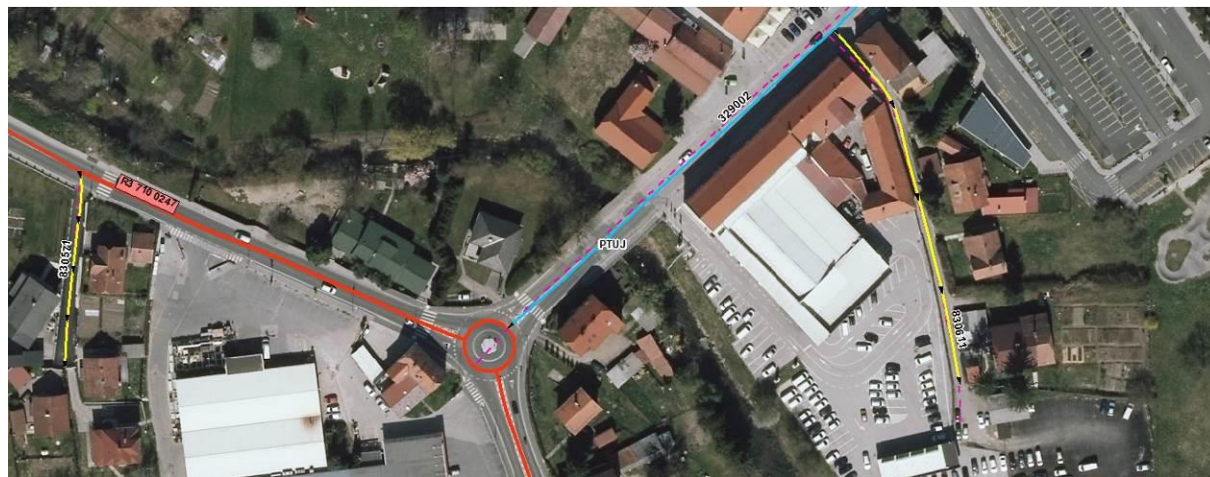
10	328082	710	Grajena - Krčevina - Grajenšak	710	5.106	popravek poteka na dejansko stanje v naravi
----	--------	-----	--------------------------------	-----	-------	---



ZAP. ŠT.	ODSEK	ZAČETEK	POTEK	KONEC	DOLŽINA	SPREMEMBA
13	328102	713	Ptuj - Spuhlja	2	1.670	ureditev priključevanja na DC
						
15	328131	229	Gerinci - Spodnji Velovlek	060091	2.784	popravek poteka na dejansko stanje v naravi
<p>Primer sprememb na odseku</p> 						

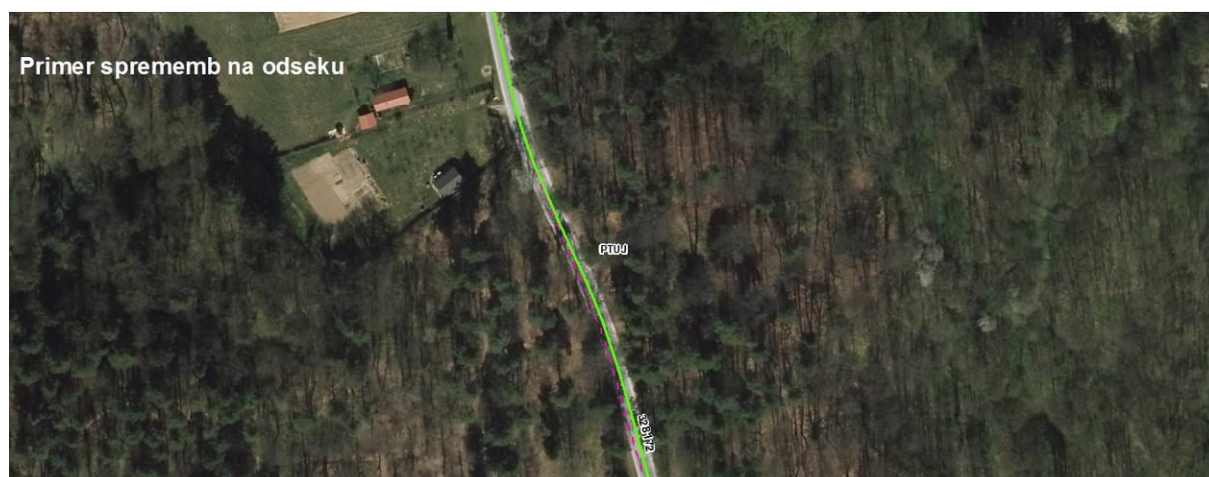
ZAP. ŠT.	ODSEK	ZAČETEK	POTEK	KONEC	DOLŽINA	SPREMEMBA
17.1	328201	710	Sp. Hajdina - Ptuj	328301	1.602	sprememba kategorije zaradi spremembe v občini Hajdina (iz LZ v LC), sprememba dolžine v občini Hajdina
						
20	328301	710	Zagrebska cesta - od R3 710 do krožišča	328301	906	ureditev priključevanja na DC
						
23	328411	454	Pobrežje - Videm	690	116	sprememba začetka odseka samo atributna sprememba – ni grafičnega prikaza

ZAP. ŠT.	ODSEK	ZAČETEK	POTEK	KONEC	DOLŽINA	SPREMEMBA
24	329002	329001	Hajdoše - Skorba - Pot v toplice - Mlinska c. - Mariborska c.	710	2.277	sprememba številke (prej 329001) in začetka odseka, sprememba dolžine v občini Hajdina, ureditev priključevanja na DC



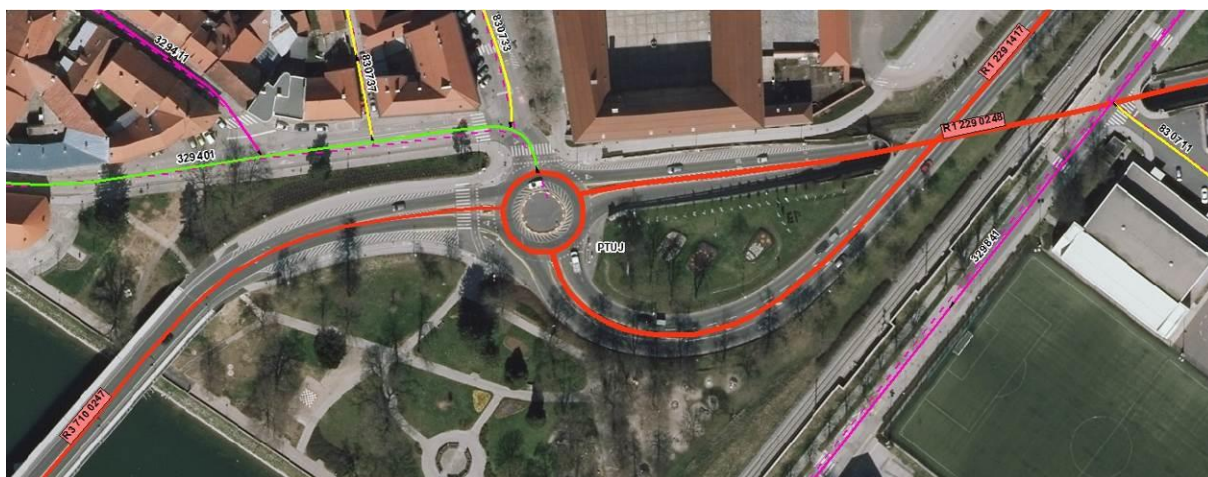
ZBIRNE MESTNE CESTE

ZAP. ŠT.	ODSEK	ZAČETEK	POTEK	KONEC	DOLŽINA	SPREMEMBA
6	328172	328171	Peršonova ulica - Rabelčja vas - Mestni Vrh	328152	1.734	popravek poteka na dejansko stanje v naravi



17	329281	329002	Zadružni trg - ob Dravi - Perutnina Ptuj	329261	1.474	sprememba začetka odseka samo atributna sprememba – ni grafičnega prikaza
----	--------	--------	--	--------	-------	--

ZAP. ŠT.	ODSEK	ZAČETEK	POTEK	KONEC	DOLŽINA	SPREMEMBA
18	329401	229	Dravska - Cankarjeva - Prešernova	710	1.058	ureditev priključevanja na DC

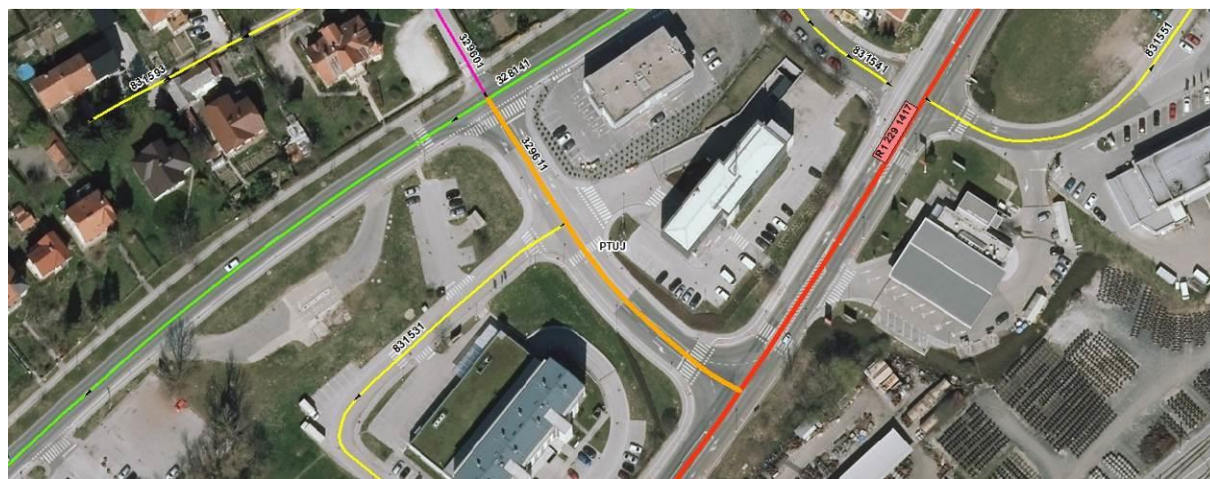


19.1	329403	329402	Krak - Cankarjeva ulica	329401	23	ureditev zatečenega stanja (napaka v odloku 2018, ko je bil odsek naveden v tabeli javnih poti) samo atributna sprememba – ni grafičnega prikaza
21	329831	328141	Ulica Lackove čete - Krambergerjeva pot	328031	699	popravek poteka na dejansko stanje v naravi



MESTNE CESTE



ZAP. ŠT.	ODSEK	ZAČETEK	POTEK	KONEC	DOLŽINA	SPREMEMBA
26.1	329611	229	Osojnikova cesta I	328141	116	prekategorizacija iz JP 831531 v LK 329611



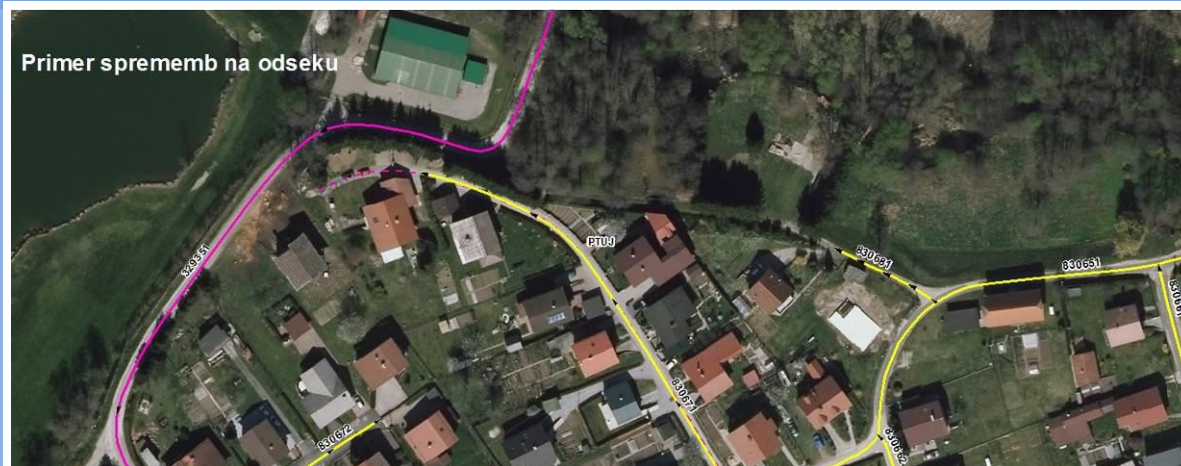
JAVNE POTI

ZAP. ŠT.	ODSEK	ZAČETEK	POTEK	KONEC	DOLŽINA	SPREMEMBA
7	828031	328091	Krčevina pri Vurberku	328082	525	popravek poteka na dejansko stanje v naravi



ZAP. ŠT.	ODSEK	ZAČETEK	POTEK	KONEC	DOLŽINA	SPREMEMBA
9	828051	328091	Krčevina pri Vurberku - HŠ 142	HŠ 142	166	odseku se popravi potek na dejansko stanje v naravi
						
85	828603	828602	Podvinci - R3 712	712	292	ureditev priključevanja na DC
						
117	829281	454	Skorba - Pot v Toplice	329001	1.310	sprememba dolžine v občini Hajdina, sprememba konca odseka samo atributna sprememba – ni grafičnega prikaza
118	829331	329002	Hladilnica - Studenčnica	829281	458	sprememba začetka odseka samo atributna sprememba – ni grafičnega prikaza
120	829541	328091	Krčevina pri Vurberku - HŠ 160C	HŠ 160C	88	sprememba oznake ceste iz 829521 v 829541 samo atributna sprememba – ni grafičnega prikaza
127	829731	454	Sodnice	HŠ 16	808	sprememba začetka odseka samo atributna sprememba – ni grafičnega prikaza
184	830321	454	Zagrebška cesta	HŠ 85	454	sprememba začetka odseka samo atributna sprememba – ni grafičnega prikaza

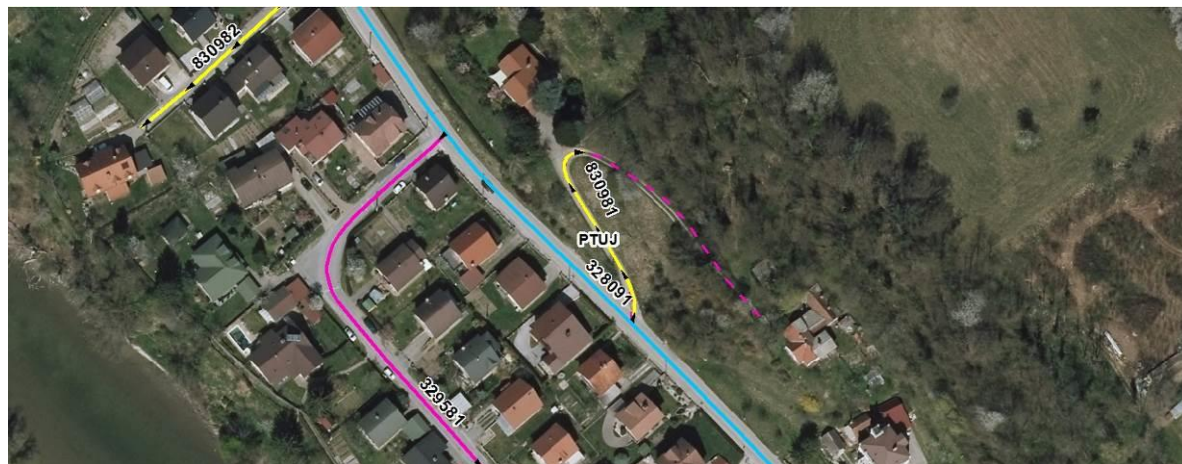
ZAP. ŠT.	ODSEK	ZAČETEK	POTEK	KONEC	DOLŽINA	SPREMEMBA
203	830521	329002	Pot v toplice	Drava	213	sprememba začetka odseka samo atributna sprememba – ni grafičnega prikaza
215	830611	329002	Elektro MB - Zadržni trg	HŠ 8	114	sprememba začetka odseka samo atributna sprememba – ni grafičnega prikaza
223	830671	830651	Mežanova ulica - HŠ 27	HŠ 27	146	krajšanje v delu zasebne lastnine



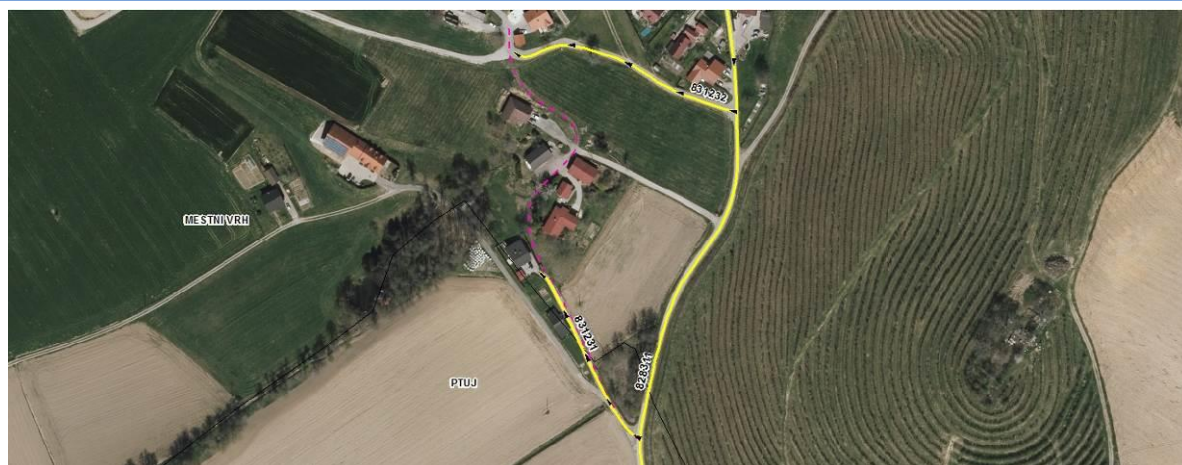
232	830711	329841	Čučkova ulica - stadion	stadion	226	popravek zarisa
-----	--------	--------	-------------------------	---------	-----	-----------------



ZAP. ŠT.	ODSEK	ZAČETEK	POTEK	KONEC	DOLŽINA	SPREMEMBA
280	830981	328091	Vičava - HŠ 118	HŠ 118	62	krajšanje odseka



320	831231	828311	Osojnik III	HŠ 79A	120	popravek zarisa – krajšanje kategorizacije
-----	--------	--------	-------------	--------	-----	--



351	831443	831442	Rabelčja vas IV	831441	252	podaljšanje kategorizacije ceste
-----	--------	--------	-----------------	--------	-----	----------------------------------



ZAP. ŠT.	ODSEK	ZAČETEK	POTEK	KONEC	DOLŽINA	SPREMEMBA
415	832021	229	Nova vas VI	HŠ 73	194	ureditev priključevanja na DC
460	956081	454	Pobrežje - Videm	690	256	sprememba začetka odseka samo atributna sprememba – ni grafičnega prikaza

JAVNE POTI ZA KOLESARJE

ZAP. ŠT.	ODSEK	ZAČETEK	POTEK	KONEC	DOLŽINA	SPREMEMBA
1	982801	829141	Slovenja vas - Hajdoše - Skorba - Pot v toplice	329002	562	sprememba dolžine v občini Hajdina samo atributna sprememba – ni grafičnega prikaza

3.3 Ukinitve

Zaradi sprememb na cestnem omrežju, opisane v prejšnjem poglavju in zaradi sprememb na državnem cestnem omrežju, so se ukinili naslednji odseki:

LOKALNE CESTE

ODSEK	SPREMEMBA
328311	ukinitve kategorizacije
328241	ukinitve kategorizacije

LC 328311 (rdeča črtkana črta)



LC 328241 (rdeča črtkana črta)



4 PRILOGE

- Odlok o kategorizaciji občinskih cest v Mestni občini Ptuj