



LOCUS

NAROČNIK

Mestna občina Ptuj

Mestni trg 1 | 2250 Ptuj

ODLOK O SPREMEMBAH IN DOPOLNITVAH KATEGORIZACIJE OBČINSKIH CEST

Mestna občina Ptuj

IZVAJALEC

LOCUS prostorske informacijske rešitve d.o.o.

Ljubljanska cesta 76 | 1230 Domžale

Domžale, januar 2022

| | |
|-------------------|--|
| PROJEKT | Priprava Odloka o spremembi kategorizacije občinskih cest v Mestni občini Ptuj |
| FAZA | Obrazložitev osnutka odloka – I. obravnava Mestnega sveta |
| NAROČNIK | Mestna občina Ptuj, Mestni trg 1, 2250 Ptuj |
| IZDELOVALEC | Locus d.o.o., Ljubljanska cesta 76, 1230 Domžale |
| VODJA PROJEKTA | Uroš Košir, univ. dipl. inž. geod. |
| STROKOVNA SKUPINA | Špela Osolin, mag. prost. načrt. Urška Berdajs, inž. vok. |
| DATUM | januar 2022 |

KAZALO

| | | |
|----------|--|-----------|
| 1 | UVOD | 4 |
| 2 | SPLOŠNI DEL | 5 |
| 2.1 | KRATICE..... | 5 |
| 2.2 | PODATKI O NAROČNIKU..... | 5 |
| 2.2.1 | <i>Naročnik</i> | 5 |
| 2.2.2 | <i>Izdelovalec</i> | 5 |
| 2.3 | PODLAGE ZA KATEGORIZACIJO OBČINSKIH CEST..... | 6 |
| 2.3.1 | <i>Predpisi</i> | 6 |
| 2.3.2 | <i>Veljavni občinski akti</i> | 6 |
| 2.4 | NAMEN SPREMEMBE ODLOKA..... | 6 |
| 3 | OBRAZLOŽITEV SPREMEMB | 7 |
| 3.1 | NOVA KATEGORIZACIJA OBČINSKIH CEST..... | 7 |
| 3.2 | SPREMEMBE PRI KATEGORIZACIJI OBSTOJEČE KATEGORIZIRANIH CEST..... | 12 |
| 3.3 | UKINITVE..... | 25 |
| 4 | PRILOGE | 26 |

1 UVOD

Na podlagi določil Zakona o cestah (v nadaljevanju: ZCes-1) – Uradni list RS, št. 109/10, 48/12, 36/14 - odl. US, 46/15 in 10/18 morajo občine kot upravljavci občinskih cest voditi evidence o občinskih cestah in objektih na njih. Skladno s predpisi Pravidnika o načinu označevanja javnih cest in o evidencah o javnih cestah in objektih na njih – Uradni list RS, št. 49/97 in 2/04 (v nadaljevanju: Pravidnik) in Uredbe o merilih za kategorizacijo javnih cest – Uradni list RS, št. 49/97 in 113/09 (v nadaljevanju: Uredba) so morale občine po uveljavitvi zakonodaje pripraviti Odlok o kategorizaciji občinskih cest (v nadaljevanju: Odlok).

Odlok o kategorizaciji občinskih cest je pravni akt, katerega mora po predhodnem mnenju s strani Direkcije RS za infrastrukturo (v nadaljevanju: DRSI) potrditi mestni svet občine. V skladu z določili Uredbe mora občina, ki želi spremeniti ali dopolniti veljavni Odlok, na DRSI poslati vlogo za spremembo kategorizacije občinskih cest. DRSI ji k ustreznemu gradivu izda mnenje k predlaganim spremembam in dopolnitvam, ali pa občino pozove k odpravi ugotovljenih neskladij.

Mestna občina Ptuj ima veljaven Odlok o kategorizaciji občinskih cest v Mestni občini Ptuj (Uradni vestnik MO Ptuj; št. 4/18).

Po letu 2018 je bilo izvedenih nekaj sprememb na obstoječem cestnem omrežju, katere želi občina evidentirati z spremembo in dopolnitvami obstoječega Odloka.

Obrazložitve in prikazi sprememb na občinskem cestnem omrežju glede na do sedaj veljavno stanje so prikazani v nadaljevanju v poglavju št. 3.

Po sprejemu predloga novega Odloka se bo v Mestni občini Ptuj spremenila skupna dolžina občinskih cest, kar prikazuje spodnja tabela.

Glede na potrditev Odloka se bodo lahko uredili tudi podatki BCP, objekti pa vpisali v kataster GJI, s čimer bo občina uredila kategorizacijo občinskih cest glede na lastne potrebe in trenutno stanje potekov cest na terenu ter izpolnila svoje zakonsko določene obveznosti.

Sprememba dolžin po kategorijah med veljavnim Odlokom o kategorizaciji občinskih cest v Mestni občini Ptuj (Uradni vestnik MO Ptuj; št. 4/18) in Odlokom o spremembah in dopolnitvah Odloka o kategorizaciji občinskih cest v Mestni občini Ptuj v obravnavi:

Preglednica 1: Prikaz dolžin kategoriziranih občinskih cest po kategorijah med veljavnim Odlokom in spremembo Odloka v obravnavi

| KATEGORIJA | VELJAVNI ODLOK [m] | ODLOK V OBRAVNAVI [m] | RAZLIKA [m] |
|-----------------------------|--------------------|-----------------------|-------------|
| lokalne ceste - LC | 54.571 | 54.826 | 255 |
| zbirne krajevne ceste - LZ | 17.871 | 16.255 | -1.616 |
| krajevne ceste - LK | 15.995 | 16.111 | 116 |
| javne poti – JP | 133.794 | 135.712 | 1.918 |
| javna pot za kolesarje - KJ | 562 | 562 | 0 |
| SKUPAJ | 222.793 | 223.466 | 673 |

2 SPLOŠNI DEL

2.1 Kratice

| | |
|-----------|--|
| LC | lokalna cesta je namenjena povezovanju naselij v občini z naselji v sosednjih občinah in je pomembna za navezovanje prometa na ceste enake ali višje kategorije |
| LZ | zbirna mestna (in zbirna krajevna) cesta je namenjena zbiranju in navezovanju prometnih tokov iz posameznih območij naselij z uvedenim uličnim sistemom na ceste enake ali višje kategorije |
| LK | mestna (in krajevna) cesta je kot nadaljevanje cest višje kategorije namenjena dostopu do zaključenih prostorskih enot (stanovanjske soseske blokovne in individualne gradnje, industrijske cone, nakupovalni in rekreacijski centri ipd.) v posameznih območjih naselij z uvedenim uličnim sistemom |
| JP | javna pot je namenjena povezovanju naselij ali delov naselij v občini in ne izpolnjuje predpisanih meril za lokalno cesto oz. je namenjena samo določenim vrstam udeležencev v prometu |
| KJ | javna pot za kolesarje je namenjena prometu kolesarjev v občini in med njimi |

2.2 Podatki o naročniku

2.2.1 Naročnik

| | |
|---|-------------------------|
| Ime: | Mestna občina Ptuj |
| Sedež: | Mestni trg 1, 2250 Ptuj |
| Županja: | Nuška Gajšek |
| Odgovorna oseba za izvedbo projekta: | Aleš Gregorec |
| Telefon: | 02 / 748 29 67 |

2.2.2 Izdelovalec

| | |
|---|--|
| Ime: | LOCUS prostorske informacijske rešitve, d.o.o. |
| Sedež: | Ljubljanska cesta 76, 1230 Domžale |
| Direktor: | Leon Kobetič |
| Odgovorna oseba za izvedbo projekta: | Uroš Košir |
| Telefon: | 01 / 721 93 90 |

2.3 Podlage za kategorizacijo občinskih cest

2.3.1 Predpisi

- Zakon o cestah (ZCes-1); Uradni list RS, št. 109/10, 48/12, 36/14 - odl. US, 46/15, 10/18,132/21 – ZPrCP-F,
- Uredba o merilih za kategorizacijo javnih cest; Uradni list RS, št. 49/97 in 113/09,
- Pravilnik o načinu označevanja javnih cest in o evidencah o javnih cestah in objektih na njih; Uradni list RS, št. 49/97 in 2/04.

2.3.2 Veljavni občinski akti

- Odlok o kategorizaciji občinskih cest v Mestni občini Ptuj; Uradni vestnik MO Ptuj; št. 4/18.

2.4 Namen spremembe Odloka

Kategorizacija občinskih cest prikazuje dejansko rabo javnih cest na območju občine, ki se s potrebami in skladno z razvojem občine spreminja. Občina je pripravila spremembo Odloka, ker je želela evidentirati spremembe na občinskem cestnem omrežju, ki so nastale po letu 2018, ko je bil objavljen trenutno veljavni Odlok, in tako dopolniti kategorizacijo cest z novimi dejstvi na terenu ter odpraviti morebitna neskladja pri obstoječem stanju.

Skladno z Zakonom o cestah in Uredbo občina kategorizira ceste, ki so v lasti občine ali predstavljajo javno dobro ter se uporabljajo za javni promet.

Dodatno so se ob pregledu stanja na občinskem cestnem omrežju ugotovila posamezna neskladja z dejanskim stanjem v naravi oz. z določili veljavne zakonodaje.

S spremembo Odloka je tako prikazan predlog nove kategorizacije cest, ki se uporabljajo za javni promet, nekaterim odsekom se je nekoliko popravil zaris poteka osi cest glede na dejansko stanje v naravi in priključevanje na veljavno stanje potekov državnih cest in križišč z njimi.

Namen predlagane spremembe Odloka je vzpostaviti občinsko cestno omrežje v takšni meri in obsegu, da bo tudi v nadaljevanju kar najbolje služilo prebivalcem.

3 OBRAZLOŽITEV SPREMEMB

V poglavju obrazložitev sprememb so prikazane večje spremembe, ki so se dogodile na občinskem cestnem omrežju glede na do sedaj veljavni Odlok o kategorizaciji občinskih cest.

3.1 Nova kategorizacija občinskih cest


Kategorizirali so se odseki novih cest, ki so v lasti občine oz. predstavljajo javno dobro in se uporabljajo za javni promet. Ceste se kategorizirajo kot posledica njihove izgradnje ali pa kot posledica njihove obstoječe uporabe za javni promet. Vse novo kategorizirane občinske ceste imajo ustrezno urejeno voziščno konstrukcijo, občina pa jih redno vzdržuje in na njih izvaja zimsko službo.

Nekaj zemljišč, po katerih potekajo obstoječe nekategorizirane ceste, ki se uporabljajo za javni promet, trenutno lastniško še ni urejenih. Iz tega razloga na določenih območjih lahko prihaja do neenakomerno urejene kategorizacije cest, ki se bo v prihodnje, skladno z urejanjem lastniških razmerij na zemljiščih, ki so oz. bodo namenjena za javni promet, ter priključevanj na omrežje državnih cest, še lahko ustrezno dopolnjevala.

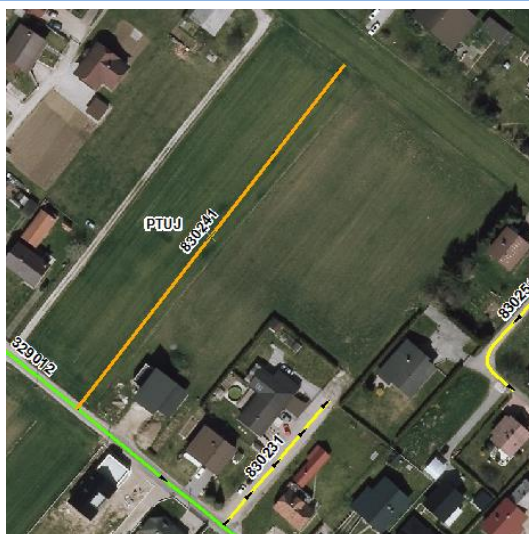
JAVNE POTI

| ZAP. ŠT. | ODSEK | ZAČETEK | POTEK | KONEC | DOLŽINA |
|----------|--------|---------|---------------------------|--------|---------|
| 28.1 | 828202 | 328082 | Krčevina pri Vurberku 102 | HŠ 102 | 104 |



| ZAP. ŠT. | ODSEK | ZAČETEK | POTEK | KONEC | DOLŽINA |
|--|--------|---------|-----------------------|--------|---------|
| 54.1 | 828462 | 828461 | Grajenščak 26C | HŠ 26C | 260 |
|  | | | | | |
| ZAP. ŠT. | ODSEK | ZAČETEK | POTEK | KONEC | DOLŽINA |
| 70.1 | 828543 | 828542 | Nova vas pri Ptuj 44B | HŠ 44B | 127 |
| 70.2 | 828544 | 828543 | Nova vas pri Ptuj 44C | HŠ 44C | 28 |
|  | | | | | |

| ZAP. ŠT. | ODSEK | ZAČETEK | POTEK | KONEC | DOLŽINA |
|----------|--------|---------|-----------------------|---------|---------|
| 173.1 | 830241 | 329012 | Žunkovičeva ulica III | p. 3462 | 151 |

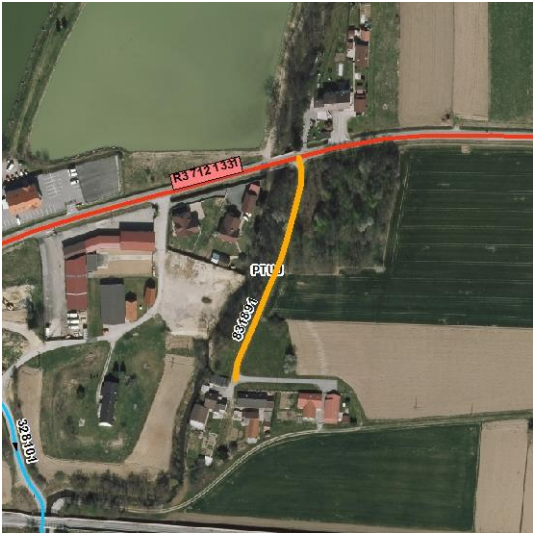



Opomba: Cesta je bila v novembru v naravi urejena (gramozirana), v njej je zgrajena nova komunalna oprema in se bo spomladi asfaltirala.

| ZAP. ŠT. | ODSEK | ZAČETEK | POTEK | KONEC | DOLŽINA |
|----------|--------|---------|------------------------|--------|---------|
| 194.1 | 830433 | 329121 | Poljska cesta | 328201 | 214 |
| 194.2 | 830434 | 830433 | Rogaška cesta do HŠ 35 | HŠ 35 | 23 |



| ZAP. ŠT. | ODSEK | ZAČETEK | POTEK | KONEC | DOLŽINA |
|----------|--------|---------|----------------------------------|--------|---------|
| 361 | 831531 | 329611 | Osojnikova cesta (HŠ 28 - HŠ 22) | 831531 | 325 |
| | | | | | |
| ZAP. ŠT. | ODSEK | ZAČETEK | POTEK | KONEC | DOLŽINA |
| 394.1 | 831812 | 328031 | Ulica Jožefe Lackove 49C | HŠ 49C | 106 |
| | | | | | |

| ZAP. ŠT. | ODSEK | ZAČETEK | POTEK | KONEC | DOLŽINA |
|---|--------|---------|---------------------|--------|---------|
| 401.1 | 831891 | 712 | Cesta 8. avgusta 20 | HŠ 20 | 153 |
|  | | | | | |
| ZAP. ŠT. | ODSEK | ZAČETEK | POTEK | KONEC | DOLŽINA |
| 410.1 | 831962 | 831961 | Zechnarjeva ulica V | HŠ 16E | 34 |
|  | | | | | |

| ZAP. ŠT. | ODSEK | ZAČETEK | POTEK | KONEC | DOLŽINA |
|--|--------|---------|------------|--------|---------|
| 425.1 | 832152 | 328032 | Žabjak 13E | HŠ 13E | 168 |
|  | | | | | |

3.2 Spremembe pri kategorizaciji obstoječe kategoriziranih cest

Ob pregledu stanja na občinskem cestnem omrežju so se ugotovila posamezna neskladja z dejanskim stanjem v naravi oz. z določili veljavne zakonodaje. Z namenom ureditve stanja na občinskem cestnem omrežju so se ugotovljena neskladja odpravila, kot je to razvidno iz nadaljevanja. Posamezne veljavno kategorizirane ceste so se tako:

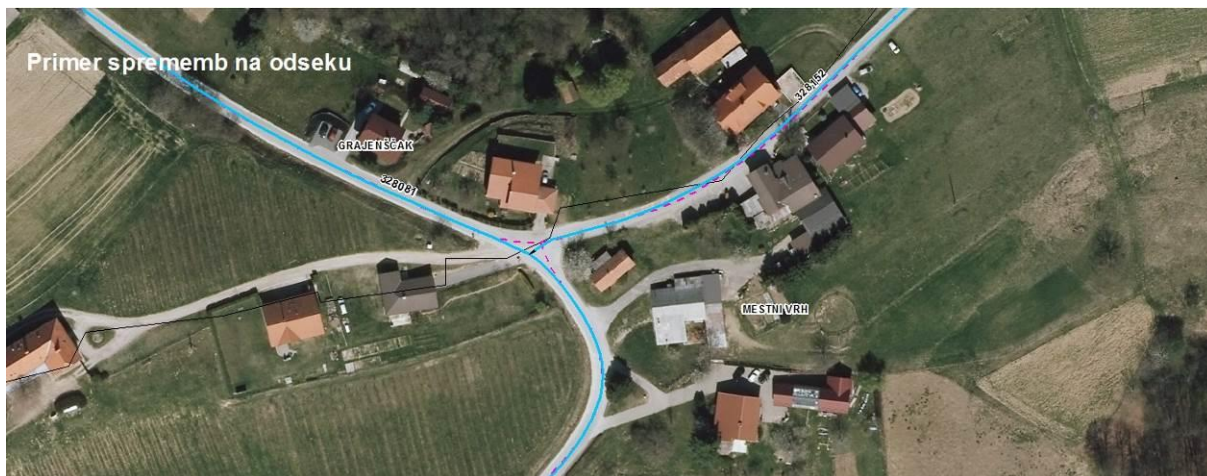
- skrajšale,
- se jim je uredil zaris poteka osi ceste glede na dejanski potek veljavno kategoriziranih cest v naravi,
- uredilo priključevanje na veljavno stanje potekov državnih cest in križišč z njimi,
- uredilo glede na prevoznost in ostale spremembe.

Vse izvedene spremembe na občinskem cestnem omrežju glede na do sedaj veljavno stanje, kjer je prišlo do spremembe v dolžini ali navedbi začetka oz. konca, kar posledično pomeni sprememba odloka, so razvidne iz nadaljevanja.

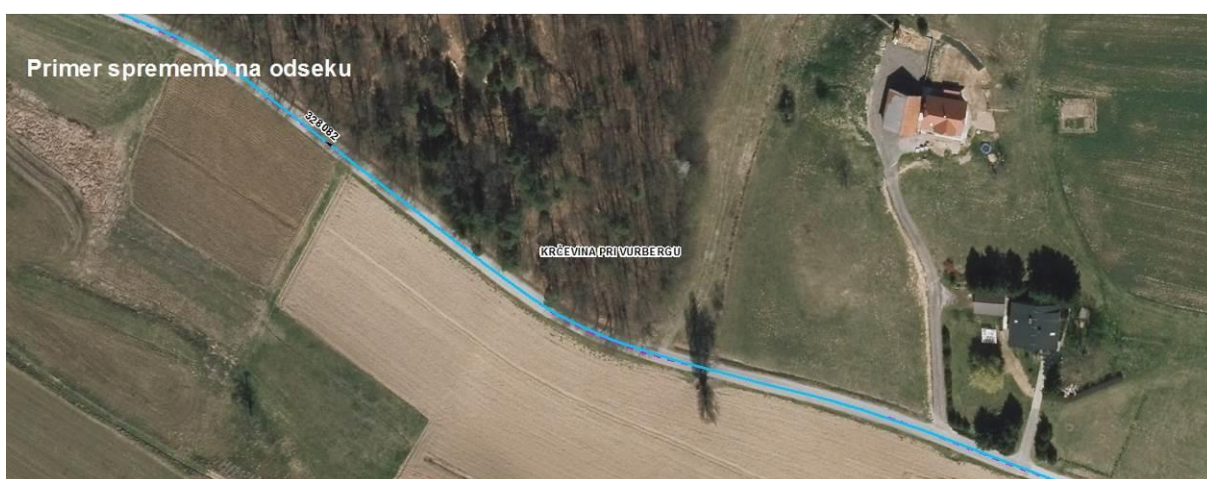
LOKALNE CESTE

| ZAP. ŠT. | ODSEK | ZAČETEK | POTEK | KONEC | DOLŽINA | SPREMEMBA |
|---|--------|---------|----------------|--------|---------|--|
| 3 | 328031 | 328141 | Ptuj | 229 | 2.035 | popravek poteka na dejansko stanje v naravi |
|  | | | | | | |
| 4 | 328032 | 229 | Ptuj - Draga | 328061 | 3.732 | popravek poteka na dejansko stanje v naravi |
| <p>Primer sprememb na odseku</p>  | | | | | | |
| 5 | 328041 | 328302 | Ptuj - Hajdina | 328041 | 839 | sprememba konca odseka, sprememba dolžine v občini Hajdina samo atributna sprememba – ni grafičnega prikaza |

| ZAP. ŠT. | ODSEK | ZAČETEK | POTEK | KONEC | DOLŽINA | SPREMEMBA |
|----------|--------|---------|---------------------|-------|---------|---|
| 9 | 328081 | 710 | Grajenšak - Grajena | 710 | 5.385 | popravek poteka na dejansko stanje v naravi |



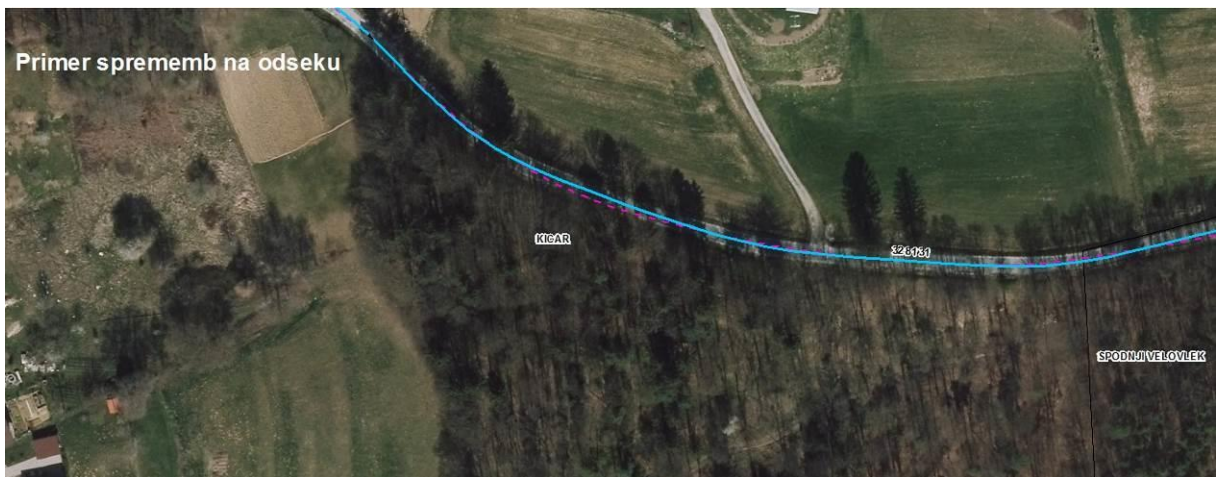
| | | | | | | |
|----|--------|-----|--------------------------------|-----|-------|---|
| 10 | 328082 | 710 | Grajena - Krčevina - Grajenšak | 710 | 5.106 | popravek poteka na dejansko stanje v naravi |
|----|--------|-----|--------------------------------|-----|-------|---|



| ZAP. ŠT. | ODSEK | ZAČETEK | POTEK | KONEC | DOLŽINA | SPREMEMBA |
|----------|--------|---------|----------------|-------|---------|-------------------------------|
| 13 | 328102 | 713 | Ptuj - Spuhlja | 2 | 1.670 | ureditev priključevanja na DC |



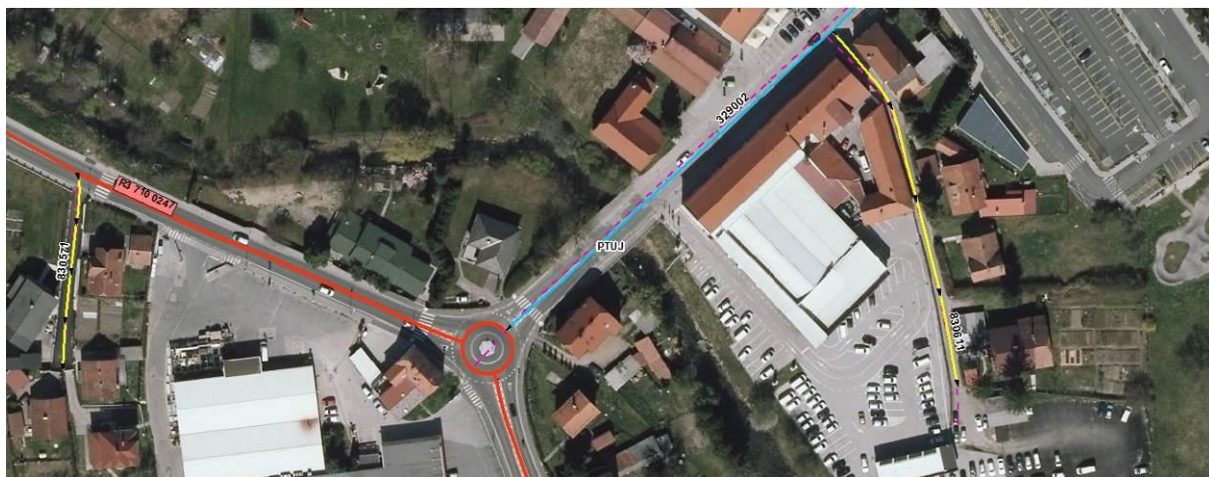
| | | | | | | |
|----|--------|-----|----------------------------|--------|-------|---|
| 15 | 328131 | 229 | Gerinci - Spodnji Velovlek | 060091 | 2.784 | popravek poteka na dejansko stanje v naravi |
|----|--------|-----|----------------------------|--------|-------|---|



Sprememba Odloka o kategorizaciji občinskih cest I Vloga za pridobitev mnenja DRSl

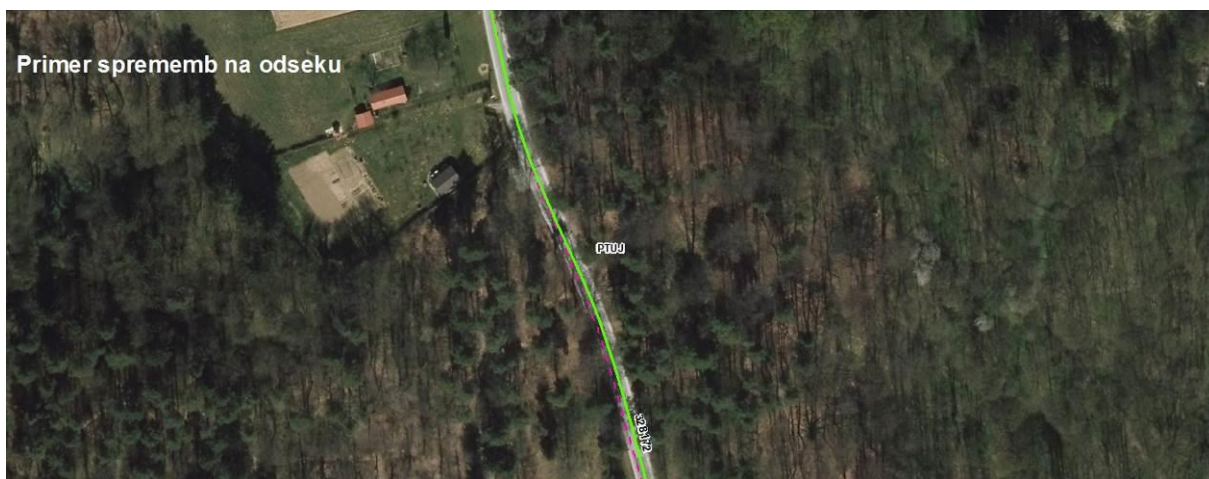
| ZAP. ŠT. | ODSEK | ZAČETEK | POTEK | KONEC | DOLŽINA | SPREMEMBA |
|----------|--------|---------|---|--------|---------|---|
| 17.1 | 328201 | 710 | Sp. Hajdina - Ptuj | 328301 | 1.602 | sprememba kategorije zaradi spremembe v občini Hajdina (iz LZ v LC), sprememba dolžine v občini Hajdina |
| | | | | | | |
| 20 | 328301 | 710 | Zagrebška cesta - od R3 710 do krožišča | 328301 | 906 | ureditev priključevanja na DC |
| | | | | | | |
| 23 | 328411 | 454 | Pobrežje - Videm | 690 | 116 | sprememba začetka odseka samo atributna sprememba – ni grafičnega prikaza |

| ZAP. ŠT. | ODSEK | ZAČETEK | POTEK | KONEC | DOLŽINA | SPREMEMBA |
|----------|--------|---------|--|-------|---------|---|
| 24 | 329002 | 329001 | Hajdoše - Skorba - Pot v toplice - Mlinska c. - Mariborska c. | 710 | 2.277 | sprememba številke (prej 329001) in začetka odseka, sprememba dolžine v občini Hajdina, ureditev priključevanja na DC |



ZBIRNE MESTNE CESTE

| ZAP. ŠT. | ODSEK | ZAČETEK | POTEK | KONEC | DOLŽINA | SPREMEMBA |
|----------|--------|---------|---|--------|---------|---|
| 6 | 328172 | 328171 | Peršonova ulica - Rabelčja vas - Mestni Vrh | 328152 | 1.734 | popravek poteka na dejansko stanje v naravi |




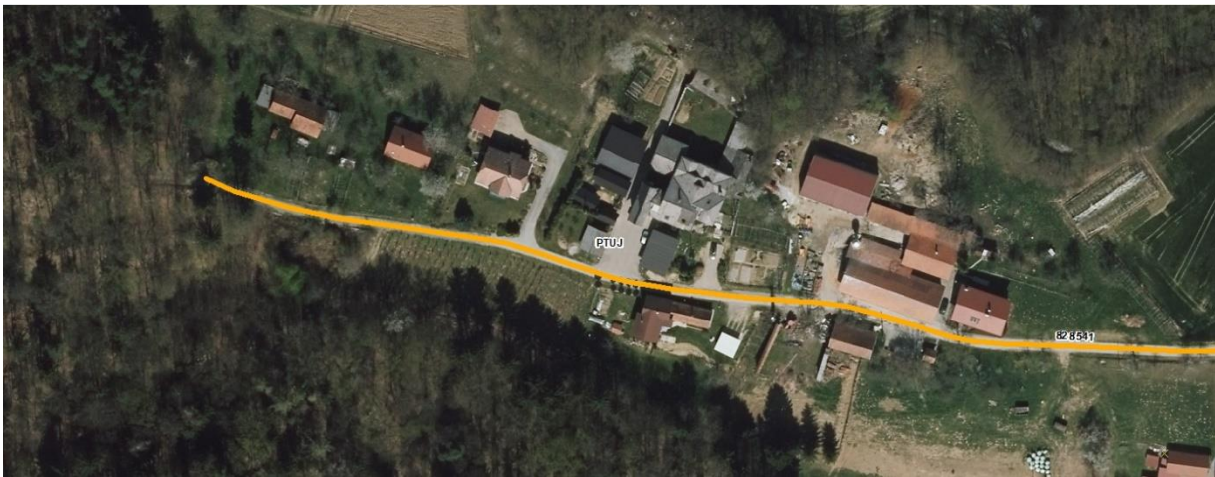
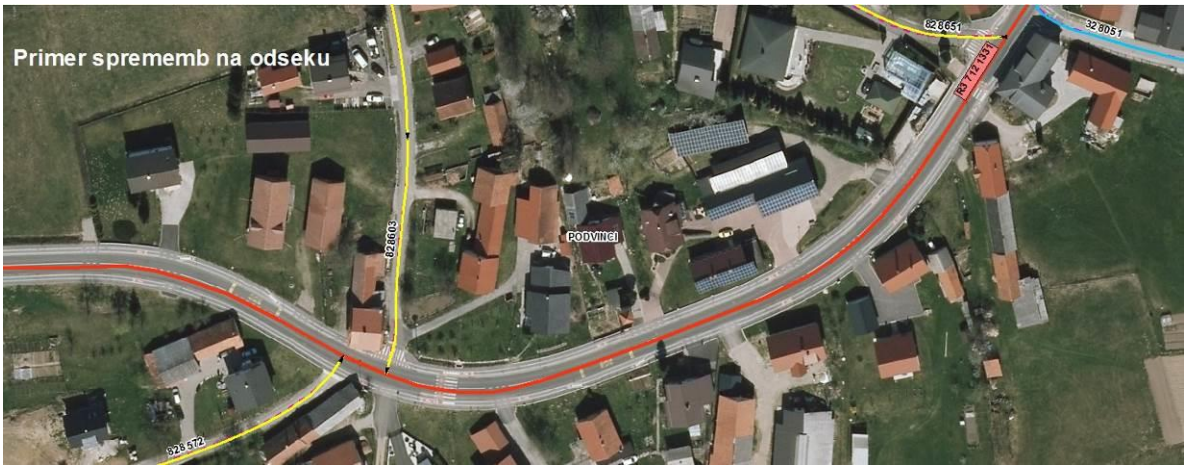
| | | | | | | |
|----|--------|--------|--|--------|-------|---|
| 17 | 329281 | 329002 | Zadružni trg - ob Dravi - Perutnina Ptuj | 329261 | 1.474 | sprememba začetka odseka <u>samo atributna sprememba – ni grafičnega prikaza</u> |
|----|--------|--------|--|--------|-------|---|

| ZAP. ŠT. | ODSEK | ZAČETEK | POTEK | KONEC | DOLŽINA | SPREMEMBA |
|----------|--------|---------|-----------------------------------|-------|---------|-------------------------------|
| 18 | 329401 | 229 | Dravska - Cankarjeva - Prešernova | 710 | 1.058 | ureditev priključevanja na DC |

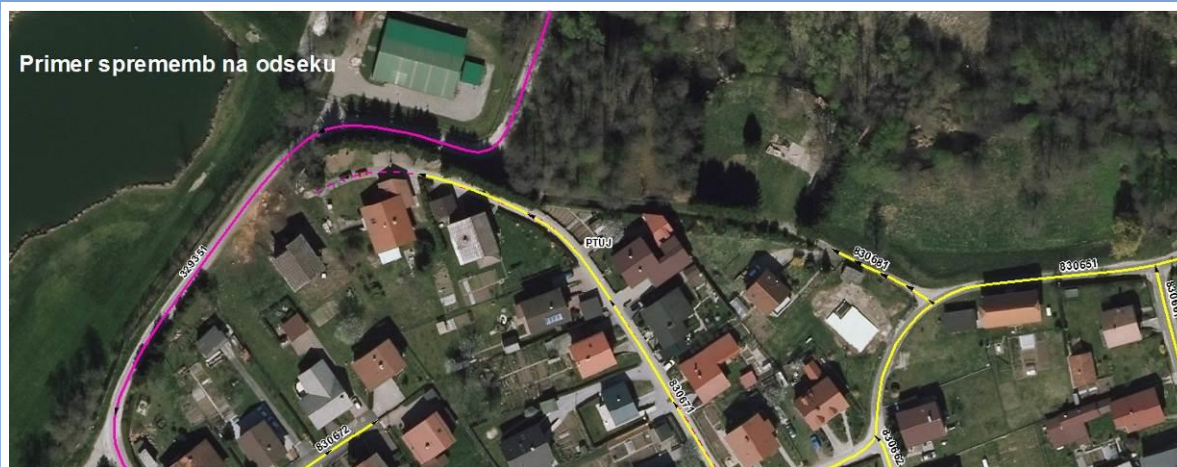


| | | | | | | |
|------|--------|--------|---|--------|-----|---|
| 19.1 | 329403 | 329402 | Krak - Cankarjeva ulica | 329401 | 23 | ureditev zatečenega stanja (napaka v odloku 2018, ko je bil odsek naveden v tabeli javnih poti) samo atributna sprememba – ni grafičnega prikaza |
| 21 | 329831 | 328141 | Ulica Lackove čete - Krambergerjeva pot | 328031 | 699 | popravek poteka na dejansko stanje v naravi |



| ZAP. ŠT. | ODSEK | ZAČETEK | POTEK | KONEC | DOLŽINA | SPREMEMBA |
|---|--------|---------|--------------------------------|--------|---------|--|
| 9 | 828051 | 328091 | Krčevina pri Vurberku - HŠ 142 | HŠ 142 | 166 | odseku se popravi potek na dejansko stanje v naravi |
|  <p>Primer sprememb na odseku</p> | | | | | | |
| 69 | 828541 | 229 | Nova vas pri Ptuj - HŠ 32 | HŠ NH | 608 | podaljšanje kategorizacije |
|  | | | | | | |
| 85 | 828603 | 828602 | Podvinci - R3 712 | 712 | 292 | ureditev priključevanja na DC |
|  <p>Primer sprememb na odseku</p> | | | | | | |
| 117 | 829281 | 454 | Skorba - Pot v Toplice | 329001 | 1.310 | sprememba dolžine v občini Hajdina, sprememba konca odseka |

| ZAP. ŠT. | ODSEK | ZAČETEK | POTEK | KONEC | DOLŽINA | SPREMEMBA |
|----------|--------|---------|---------------------------------|---------|---------|---|
| | | | | | | samo atributna sprememba – ni grafičnega prikaza |
| 118 | 829331 | 329002 | Hladilnica - Studenčnica | 829281 | 458 | sprememba začetka odseka samo atributna sprememba – ni grafičnega prikaza |
| 120 | 829541 | 328091 | Krčevina pri Vurberku - HŠ 160C | HŠ 160C | 88 | sprememba oznake ceste iz 829521 v 829541 samo atributna sprememba – ni grafičnega prikaza |
| 127 | 829731 | 454 | Sodnice | HŠ 16 | 808 | sprememba začetka odseka samo atributna sprememba – ni grafičnega prikaza |
| 184 | 830321 | 454 | Zagrebška cesta | HŠ 85 | 454 | sprememba začetka odseka samo atributna sprememba – ni grafičnega prikaza |
| 203 | 830521 | 329002 | Pot v toplice | Drava | 213 | sprememba začetka odseka samo atributna sprememba – ni grafičnega prikaza |
| 215 | 830611 | 329002 | Elektro MB - Zadržni trg | HŠ 8 | 114 | sprememba začetka odseka samo atributna sprememba – ni grafičnega prikaza |
| 223 | 830671 | 830651 | Mežanova ulica - HŠ 27 | HŠ 27 | 146 | krajšanje v delu zasebne lastnine |



| ZAP. ŠT. | ODSEK | ZAČETEK | POTEK | KONEC | DOLŽINA | SPREMEMBA |
|----------|--------|---------|-------------------------|---------|---------|--------------------|
| 232 | 830711 | 329841 | Čučkova ulica - stadion | stadion | 226 | popravek zarisa |
| | | | | | | |
| 280 | 830981 | 328091 | Vičava - HŠ 118 | HŠ 118 | 62 | krajšanje odseka |
| | | | | | | |
| 314 | 831185 | 329631 | Zavčeva ulica | HŠ 23 | 93 | podaljšanje odseka |
| | | | | | | |

| ZAP. ŠT. | ODSEK | ZAČETEK | POTEK | KONEC | DOLŽINA | SPREMEMBA |
|----------|--------|---------|------------------|-------|---------|---|
| 415 | 832021 | 229 | Nova vas VI | HŠ 73 | 194 | ureditev priključevanja na DC |
| | | | | | | |
| 460 | 956081 | 454 | Pobrežje - Videm | 690 | 256 | sprememba začetka odseka samo atributna sprememba – ni grafičnega prikaza |

JAVNE POTI ZA KOLESARJE

| ZAP. ŠT. | ODSEK | ZAČETEK | POTEK | KONEC | DOLŽINA | SPREMEMBA |
|----------|--------|---------|--|--------|---------|---|
| 1 | 982801 | 829141 | Slovenja vas - Hajdoše - Skorba - Pot v toplice | 329002 | 562 | sprememba dolžine v občini Hajdina samo atributna sprememba – ni grafičnega prikaza |

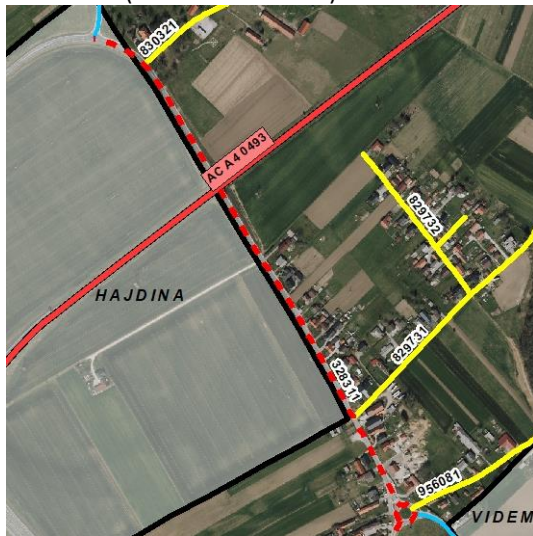
Ukinitve

Zaradi sprememb na cestnem omrežju, opisane v prejšnjem poglavju in zaradi sprememb na državnem cestnem omrežju, so se ukiniteli naslednji odseki:

LOKALNE CESTE

| ODSEK | SPREMEMBA |
|--------|-------------------------|
| 328311 | ukinitve kategorizacije |
| 328241 | ukinitve kategorizacije |

LC 328311 (rdeča črtkana črta)



LC 328241 (rdeča črtkana črta)



4 PRILOGE

- Odlok o kategorizaciji občinskih cest v Mestni občini Ptuj