

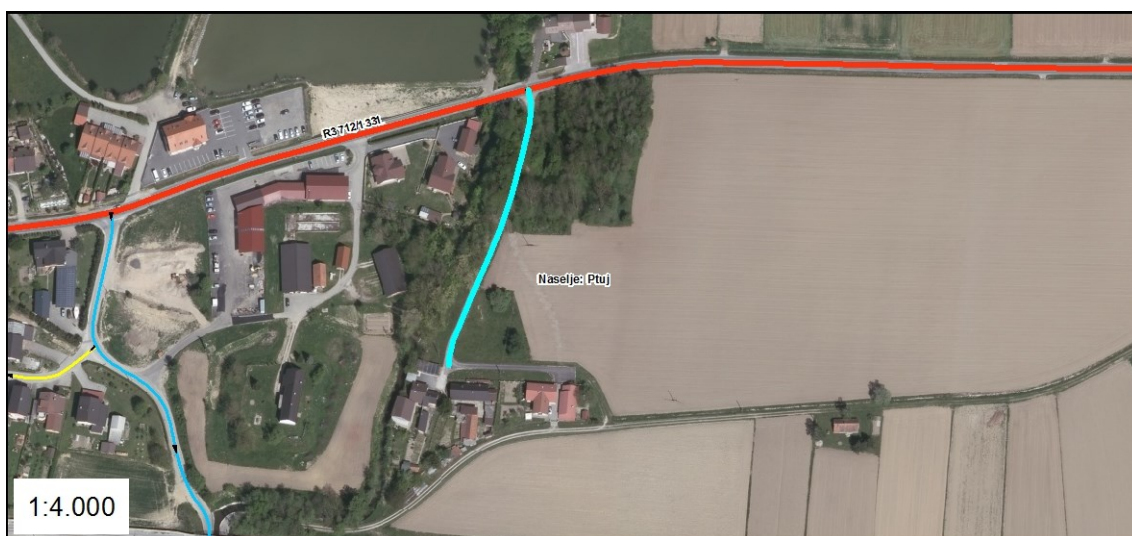
Priključek občinske ceste na državno cesto
MESTNA OBČINA PTUJ

Seznam novih priključkov občinskih cest – Mestna občina Ptuj				
	Kategorija	Številka odseka OC	Številka odseka DC	Stacionaža (m)
1	JP	831891	R3 712/1331	20572

26. 1. 2022 <hr style="width: 20%; margin: auto;"/> datum	podpis odgovorne osebe - Anton Švigelj
---	--

Priključek občinske ceste na državno cesto
MESTNA OBČINA PTUJ

Občinska cesta	JP 831891	
Državna cesta	R3 712/1331	
Koordinata križišča	568985,77	143830,16
	E	N



Cesta: 712 Odelek: 1331 (ŽHLAVA-ROGOZNIČA(PTUJ))
 Stacionarna vozila: (+)20985 44 Stacionarna merilnika: (+)20569 88
 Datum: 06.11.2021 Čas: 11:25:24 Vozilo: 3
 Lokacija: y=568985,96, x=143834,31, z=226,52

SOGLASJE Direkcije RS za infrastrukturo **NI BILO IZDANO.**

SOGLASJE: POTREBNO - izda izpostava Direkcije, ki je pristojna na tem območju

Obrazložitev: Občina mora novi priključek prilagoditi skladno s Pravilnikom o cestnih priključkih na javne ceste (Ur. l. RS, št. 86/2009)

26. 1. 2022

datum

podpis odgovorne osebe - Anton Švigelj, dokument elektronsko podpisan

V vednost: Sektor za upravljanje cest